

El Uso del Trazador Fluorescente en Producción de Flores, Bananos y Papas en Ecuador

Harari Homero, Albuja Gonzalo, Harari Raúl
Corporación IFA, Ecuador.

Producción Bananera

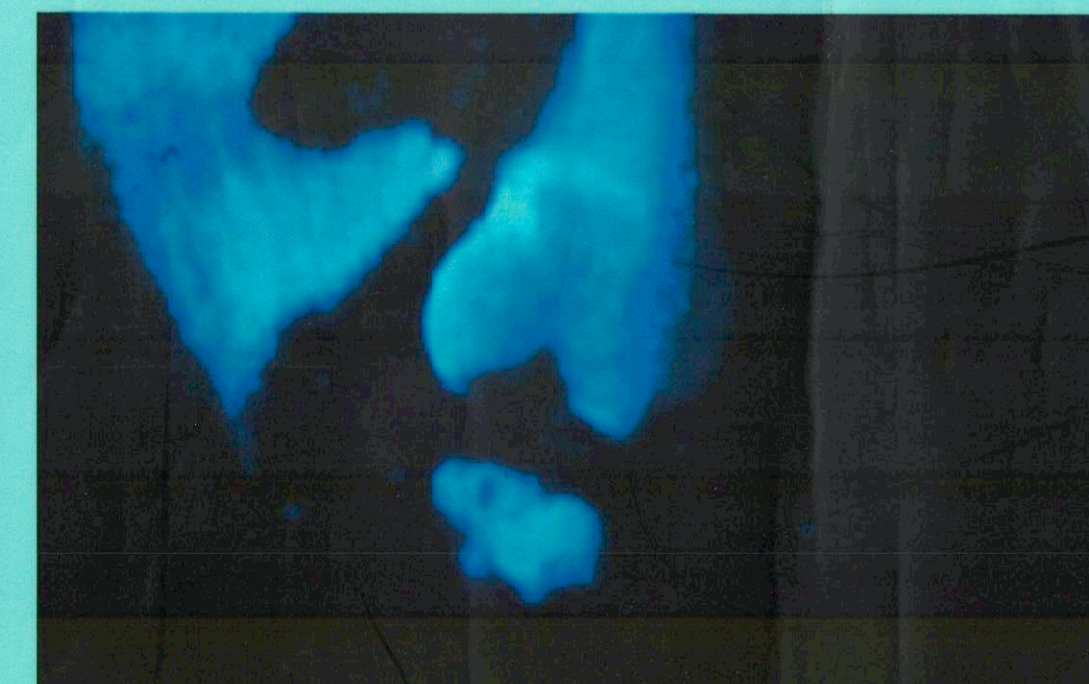
FENACLE- ISCOD- IFA



Enfundador



Mano enfundador sin protección



Cara de enfundador sin protección



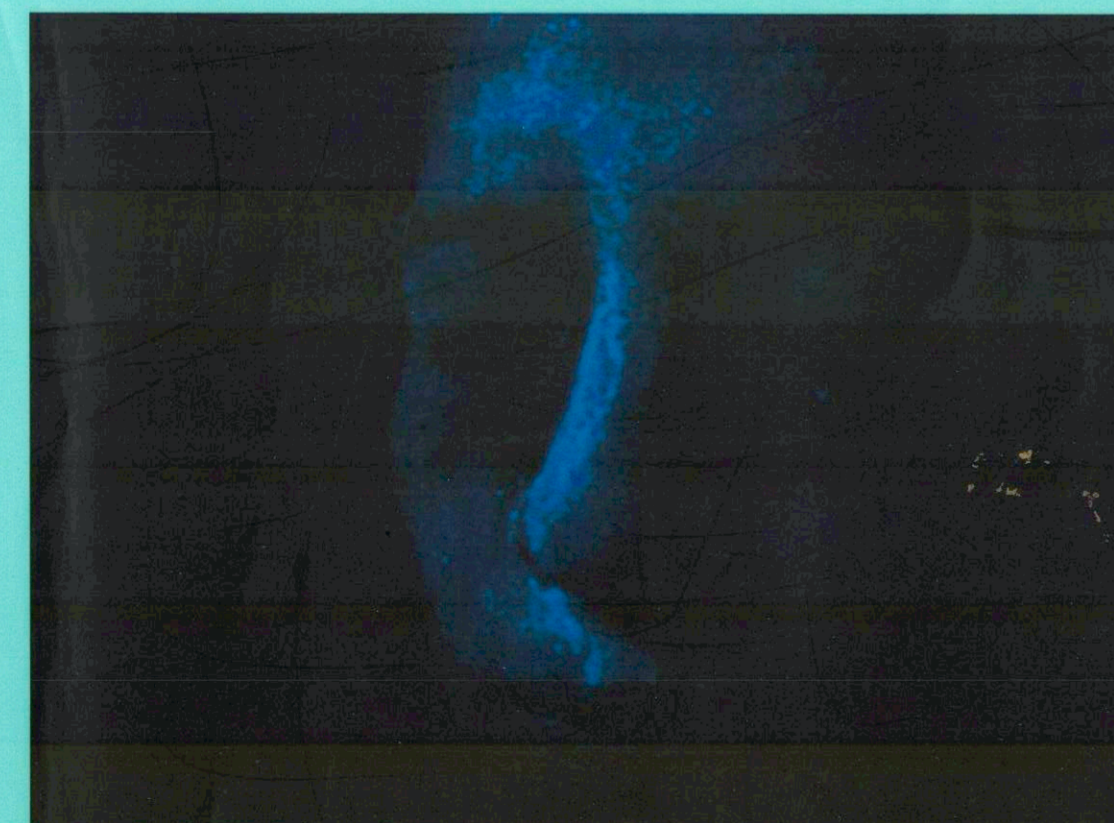
Mano Enfundador con guante roto



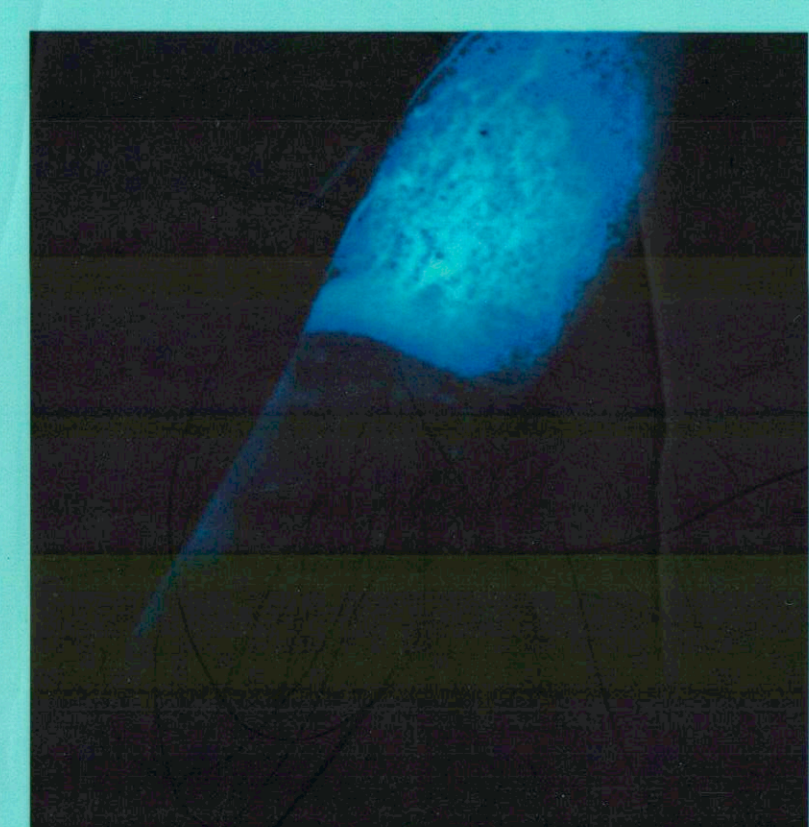
Fumigador



Manos de fumigador sin protección



Cara de fumigador sin protección



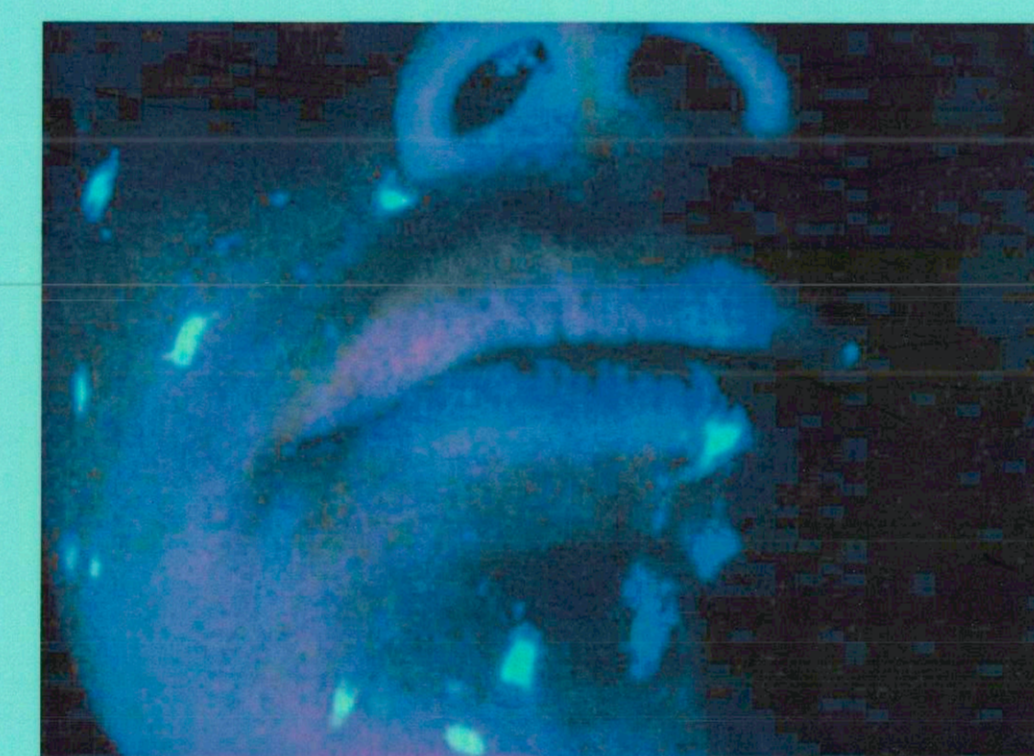
Brazo fumigador con guante

Producción Florícola

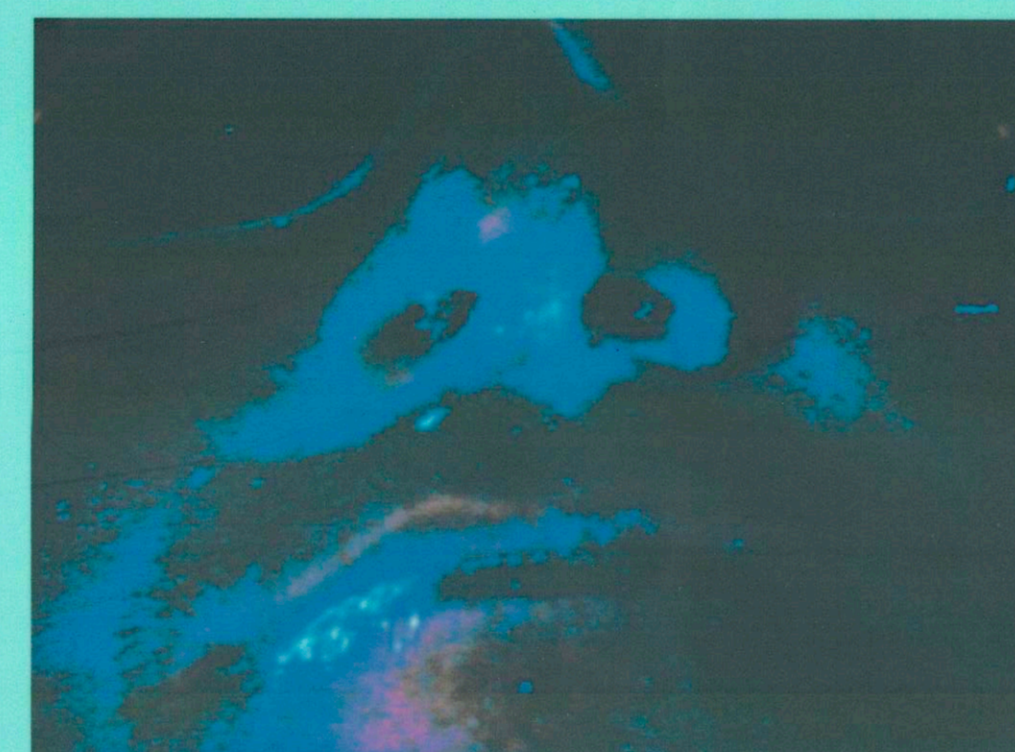
Cultivo en Invernadero

PROMSA - IFA

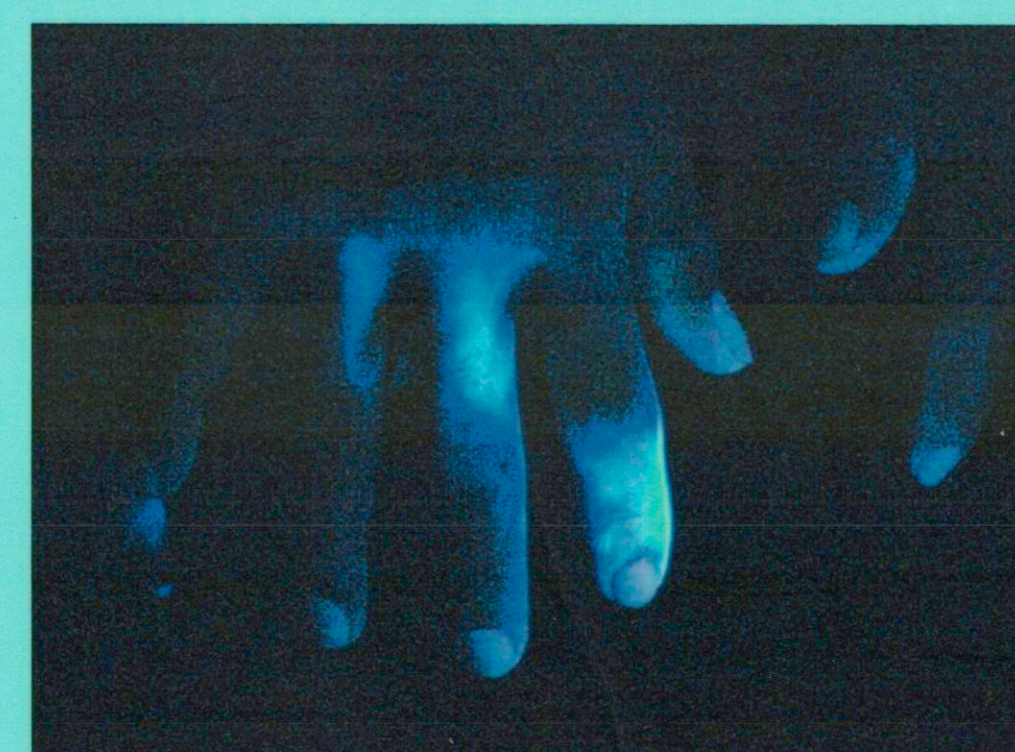
Cultivo Abierto



Trabajadora de Cultivo/Cosecha



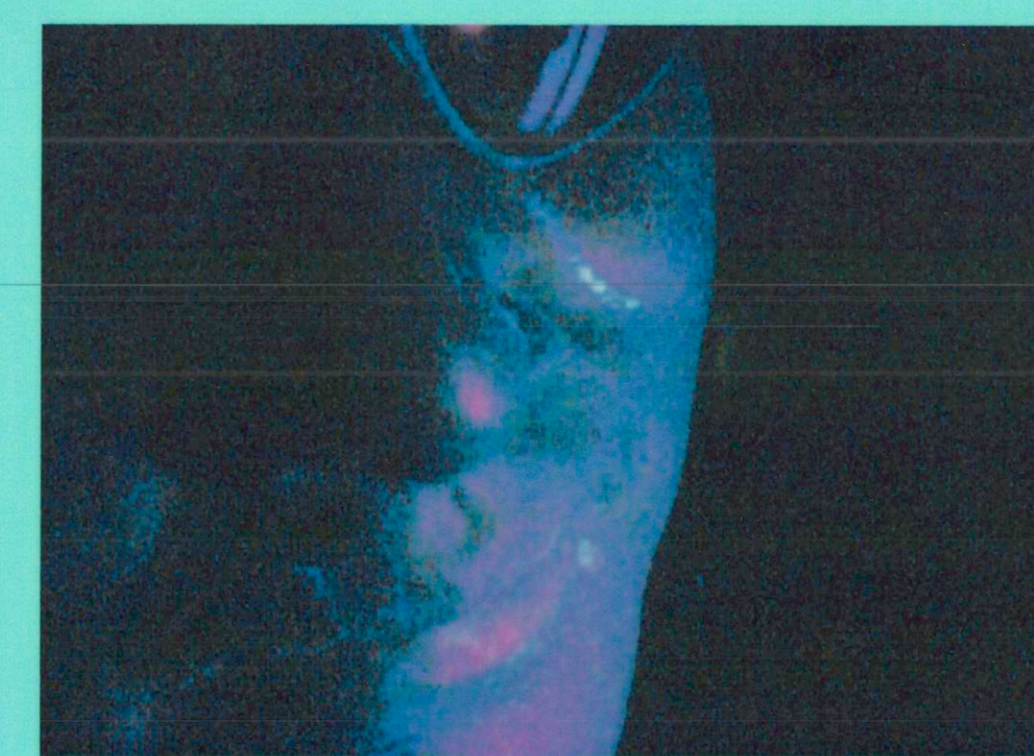
Fumigador



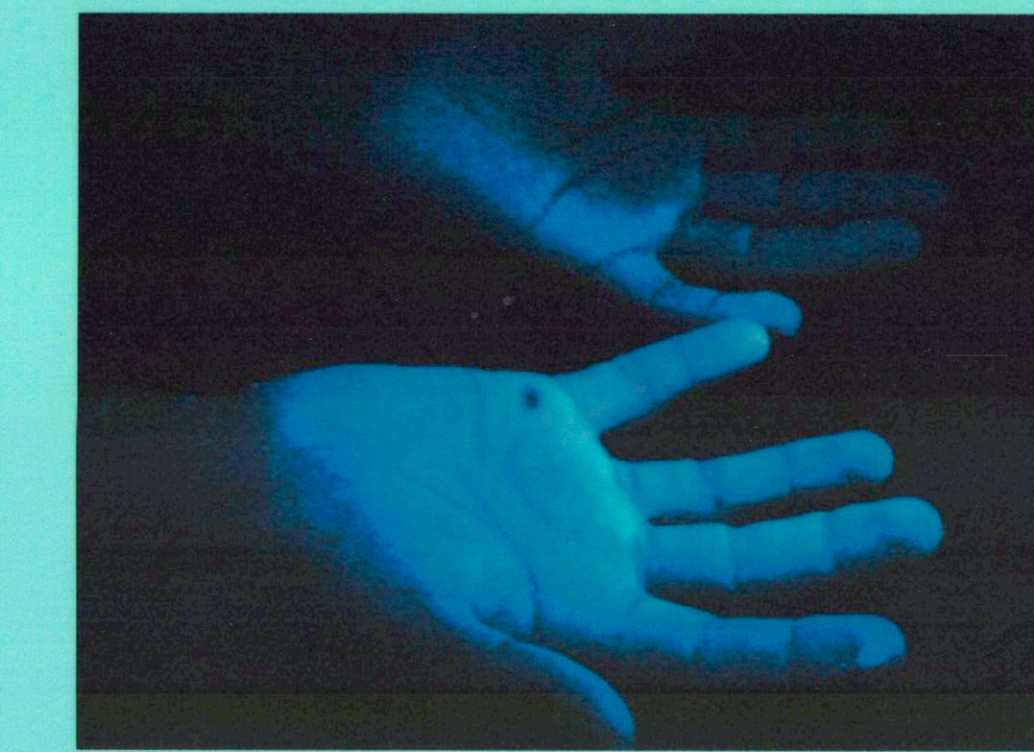
Manos Trabajadora de Post-Cosecha



Residuos en suelo del cultivo



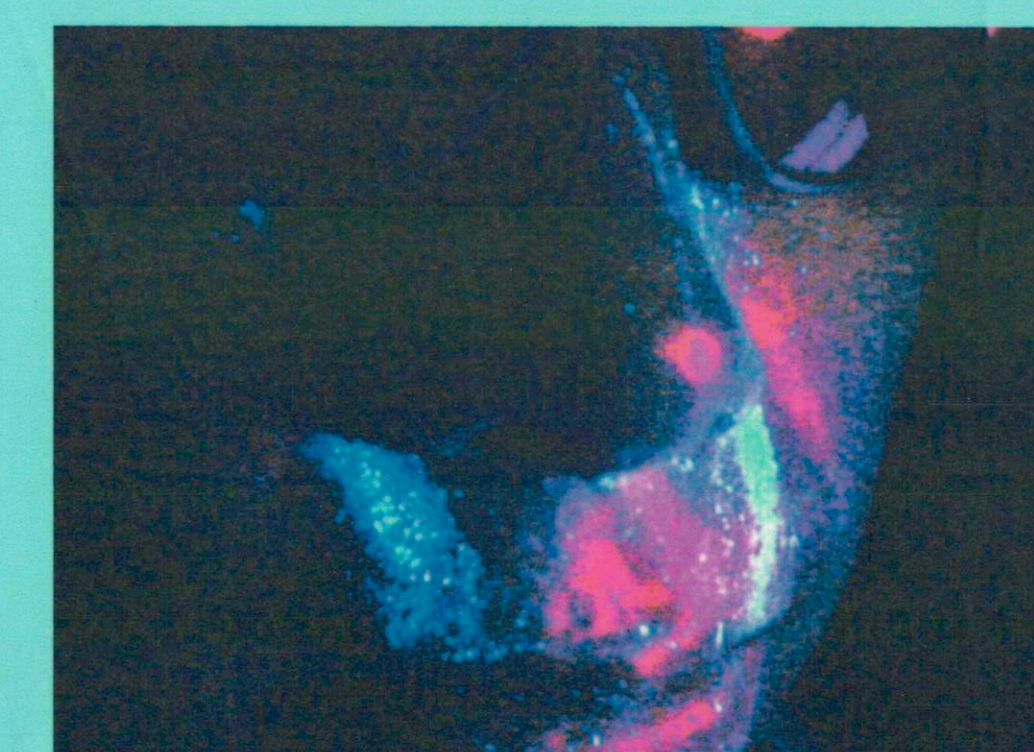
Trabajadora de Cultivo/Cosecha



Manos de trabajadora de Cultivo/Cosecha



Fumigador



Cara de bodeguero

Producción de Papas

Centro Internacional de la Papa CIP - IFA. 2000

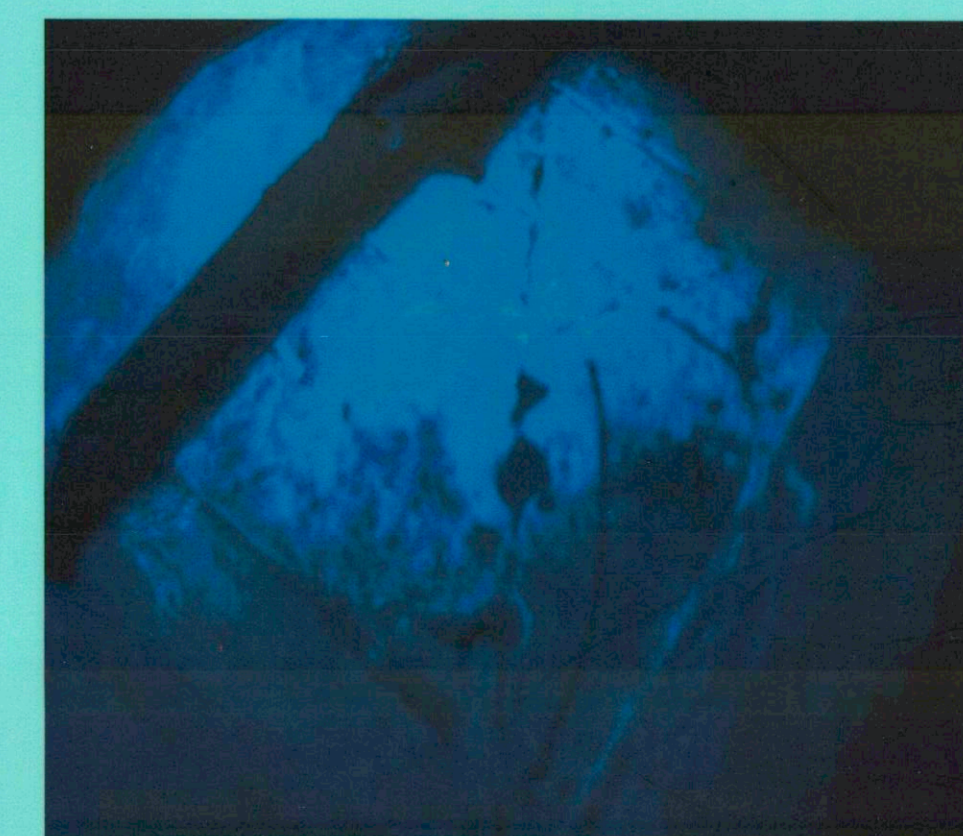
Pequeño agricultor



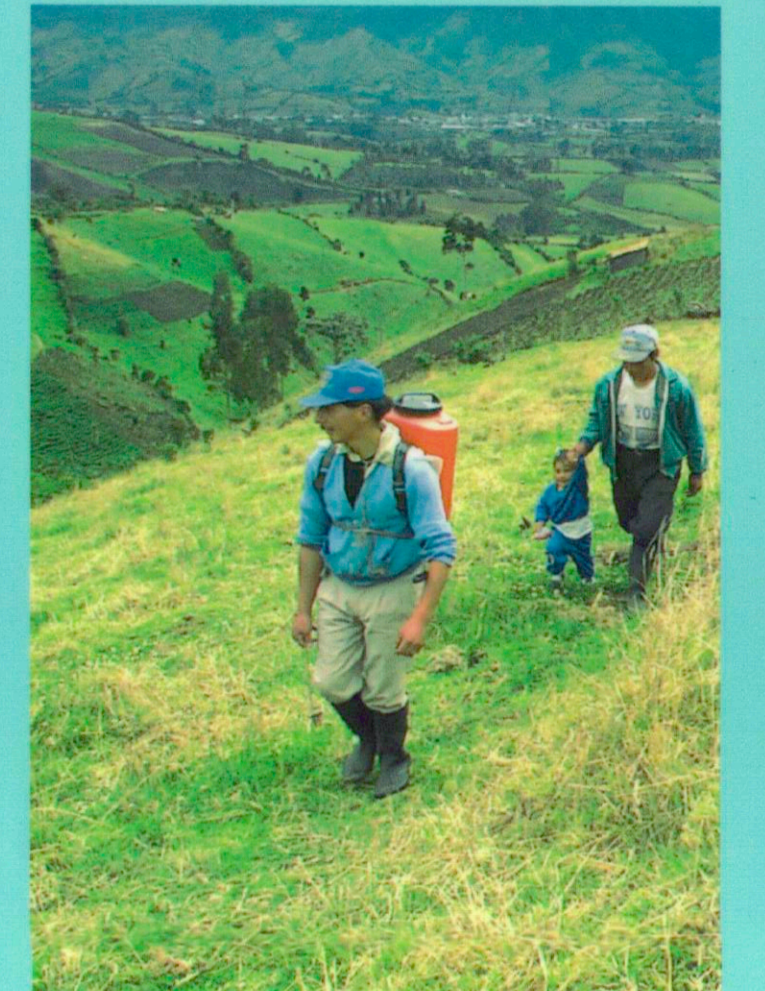
Manos Fumigador



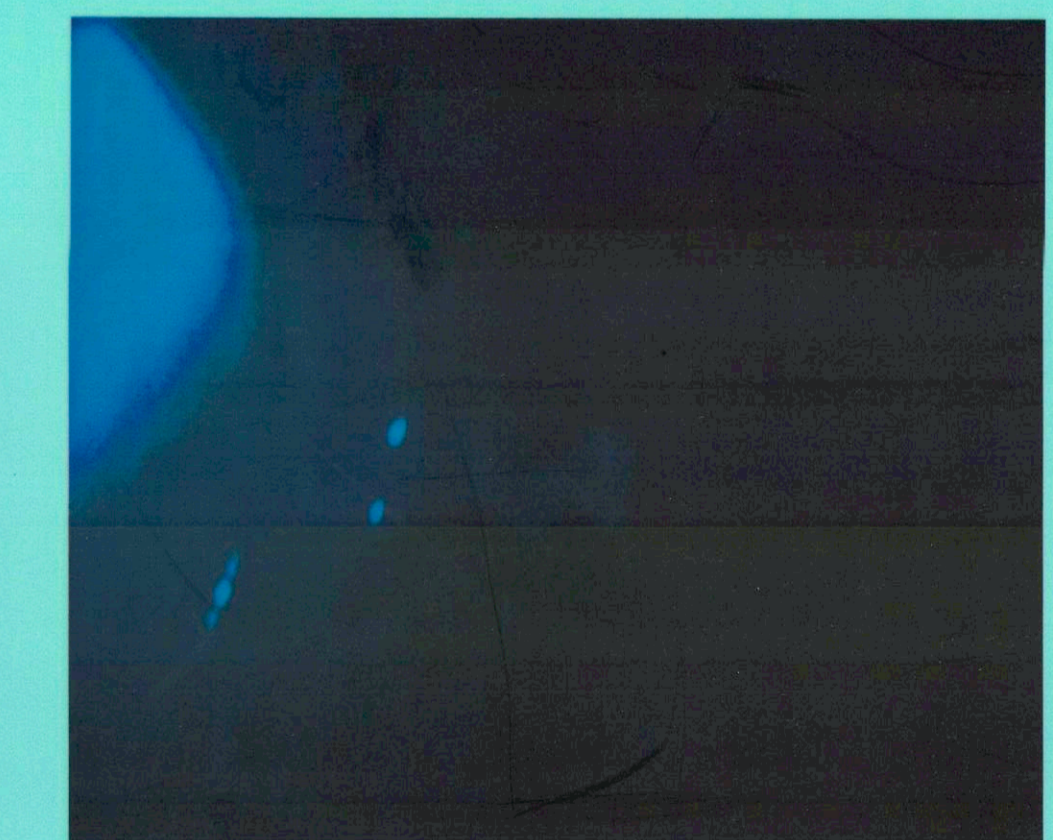
Cara Fumigador



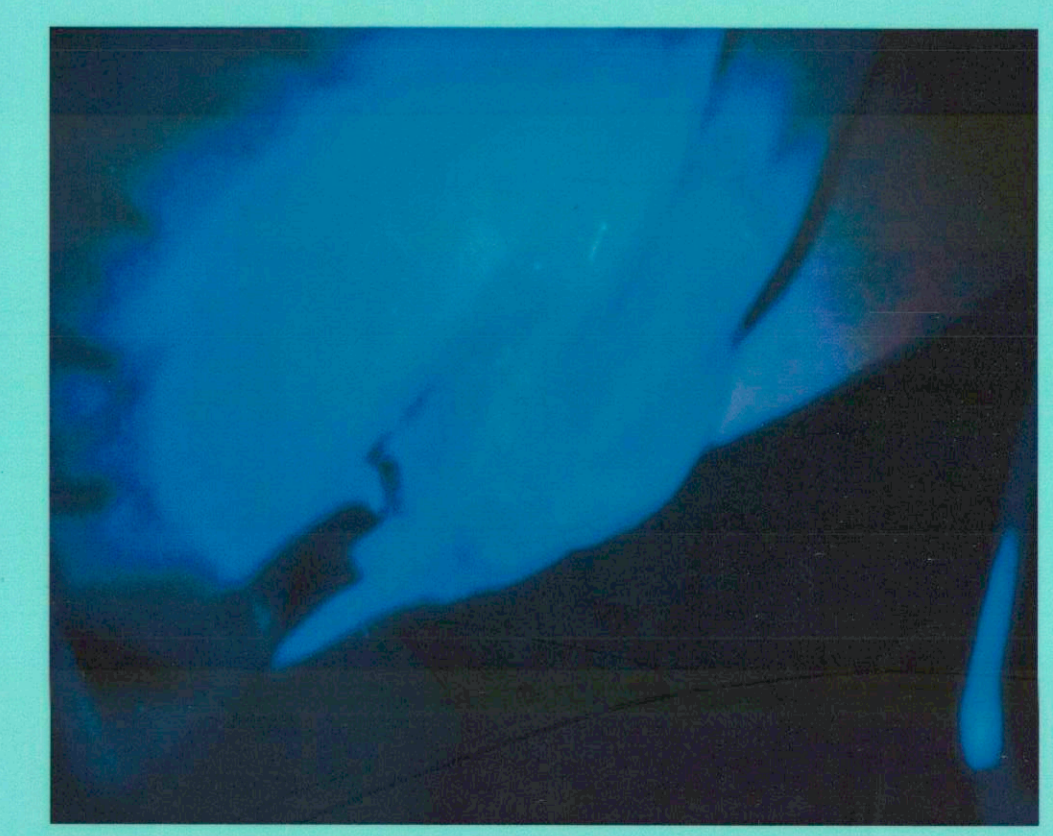
Lavadero de ropa



Manos Fumigador



Mesa del comedor de la casa



Cama del fumigador en su hogar

Bibliografía

1. Methner, Mark, M., Fenske, Richard A. Pesticide Exposure During Greenhouse Applications, Part I. Dermal Exposure reduction due to directional ventilation and worker training. Appl. Occup. Environ. Hyg. 9(8). August, 1994.
2. Methner, Mark, M., Fenske, Richard A. Pesticide Exposure During Greenhouse Applications, Part II. Chemical Permeation through protective clothing in contact with treated foliage. Appl. Occup. Environ. Hyg. 9(8). August, 1994.
3. Methner, Mark, M., Fenske, Richard A. Pesticide Exposure During Greenhouse Applications, Part III. Variable Exposure due to ventilation conditions and spray pressure. Appl. Occup. Environ. Hyg. 11(3). March, 1996.

Agradecemos el apoyo del Programa Fogarty - Universidad de Washington- Seattle para aprender y aplicar esta técnica.